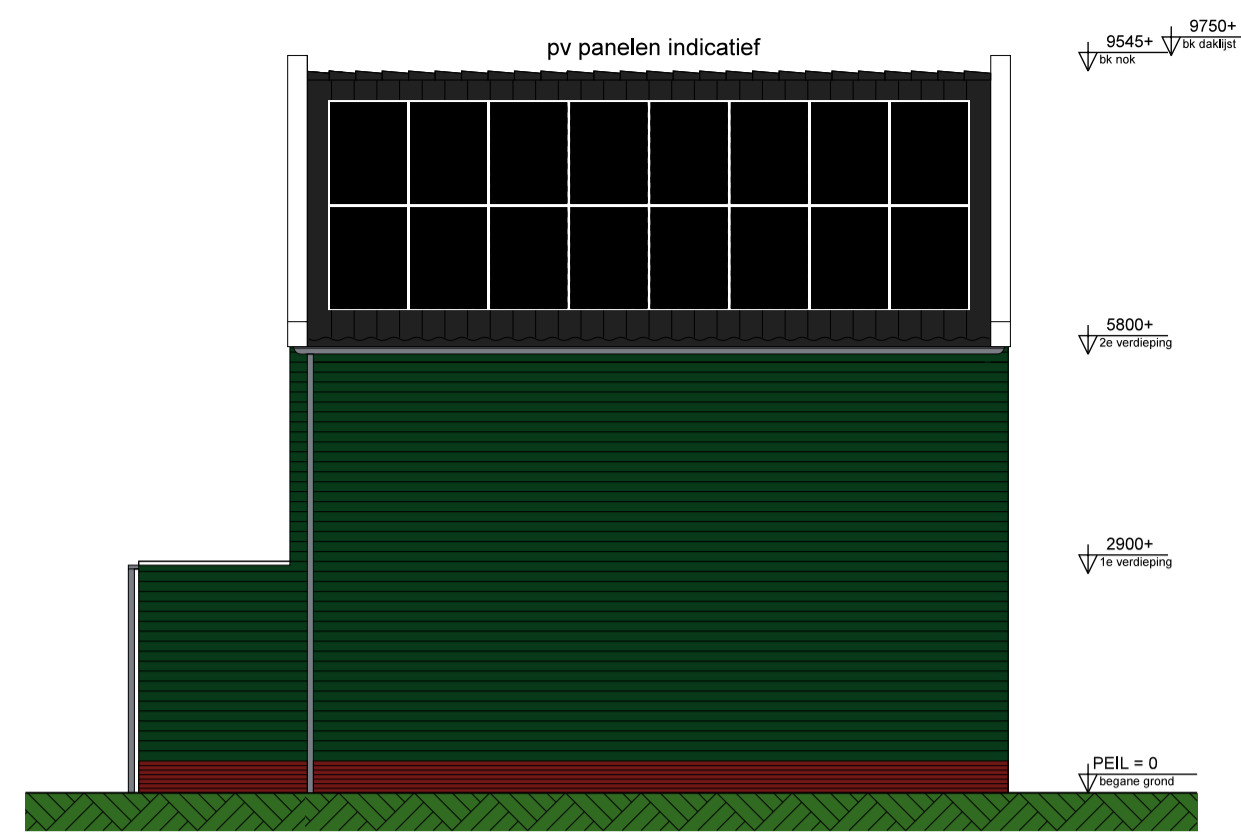
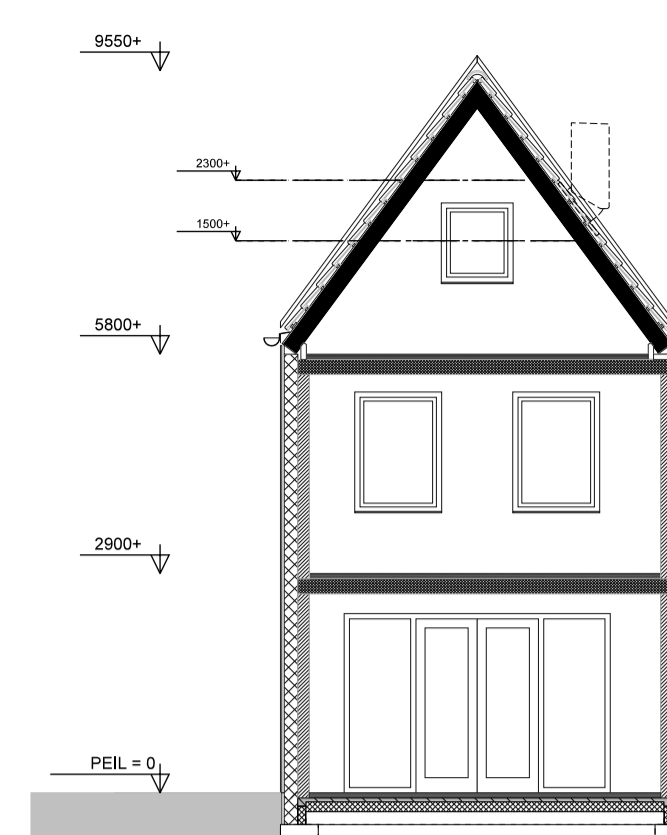


Voorgevel - west
1:100

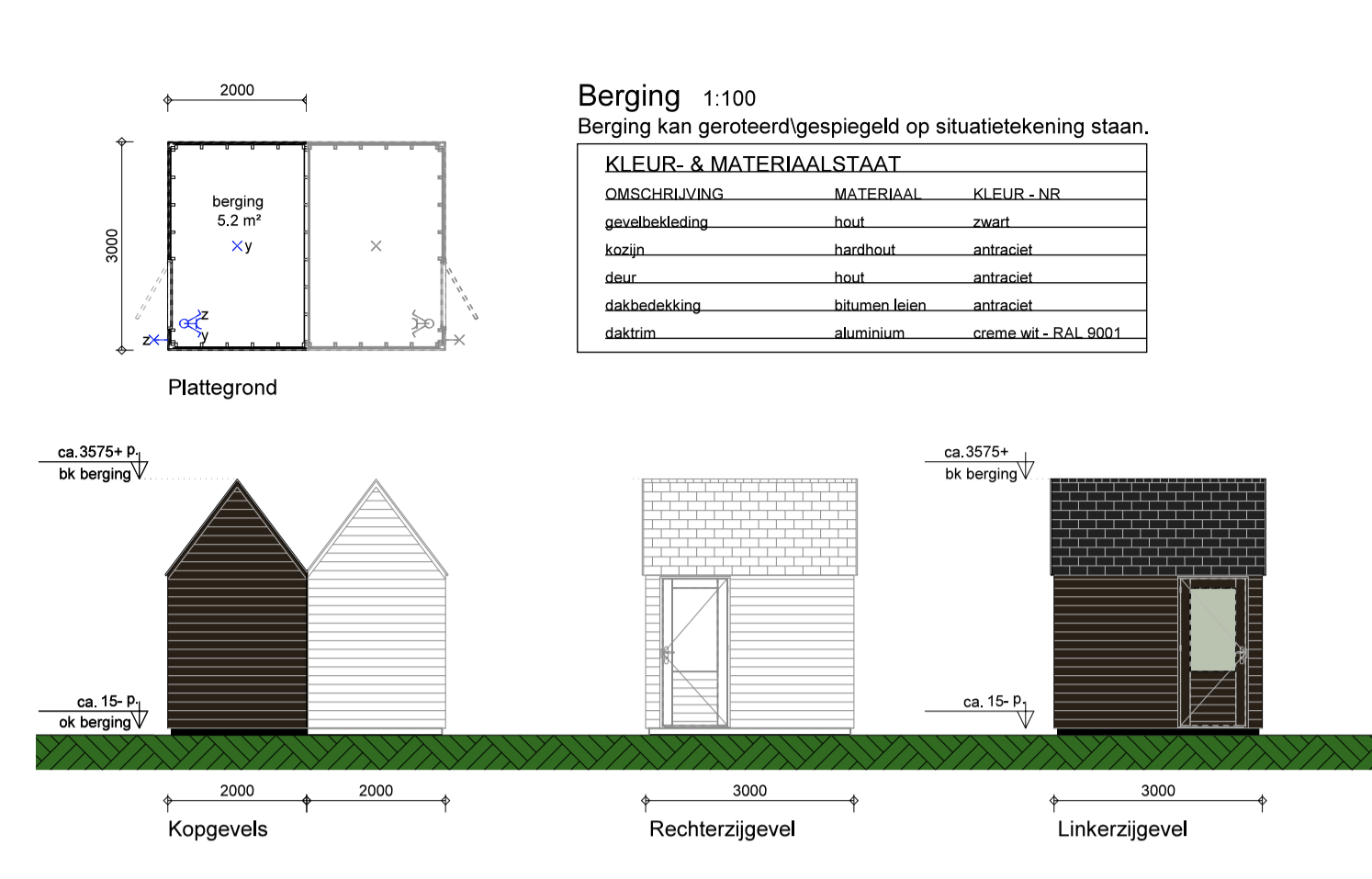
Achtergevel - oost
1:100



Zijgevel - noord
1:100



Doorsnede A-A
1:100



Berging 1:100
Berging kan geroeteerd/gespiegeld op situatietekening staan.

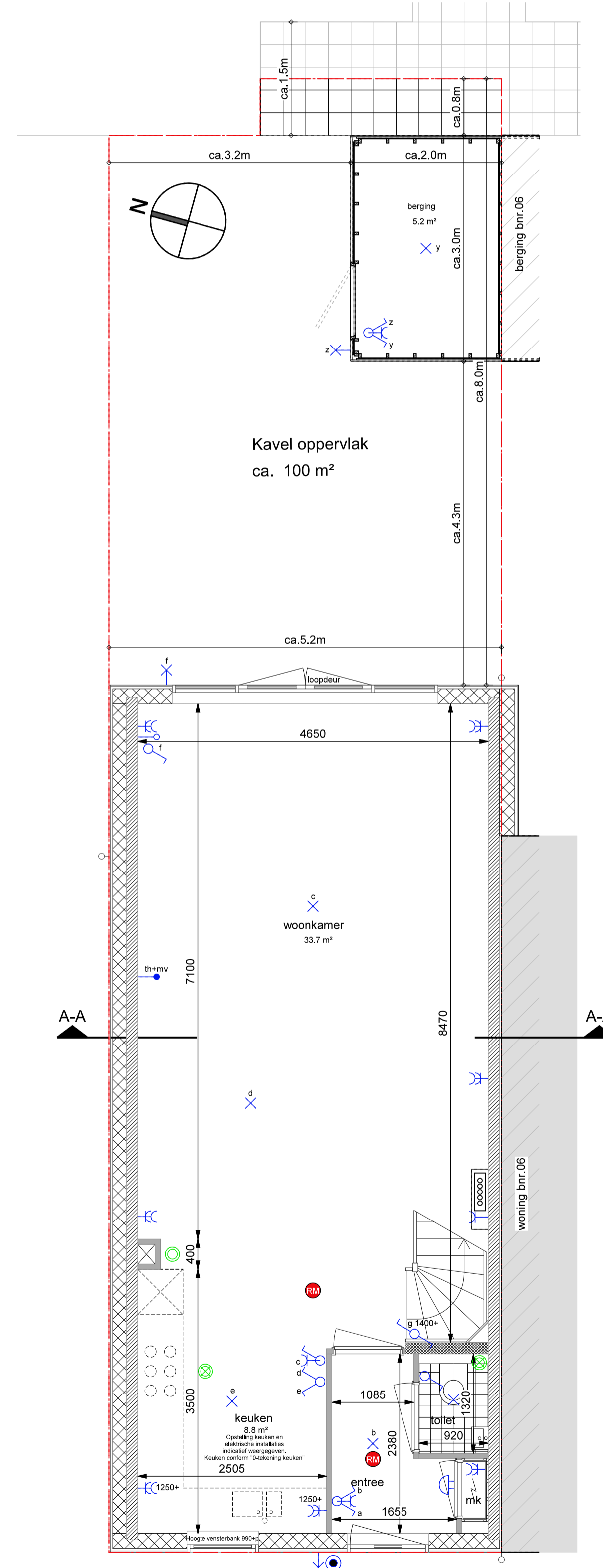
OMSCHRIJVING	MATERIAAL	KLEUR - NR
gevelbekleding	hout	zwart
kozijn	hardhout	antraciet
deur	hout	antraciet
dakbedekking	buitenleem	antraciet
daktrim	aluminium	creme wit - RAL 9001

Renvooi
SYMBOOL VERKLARING

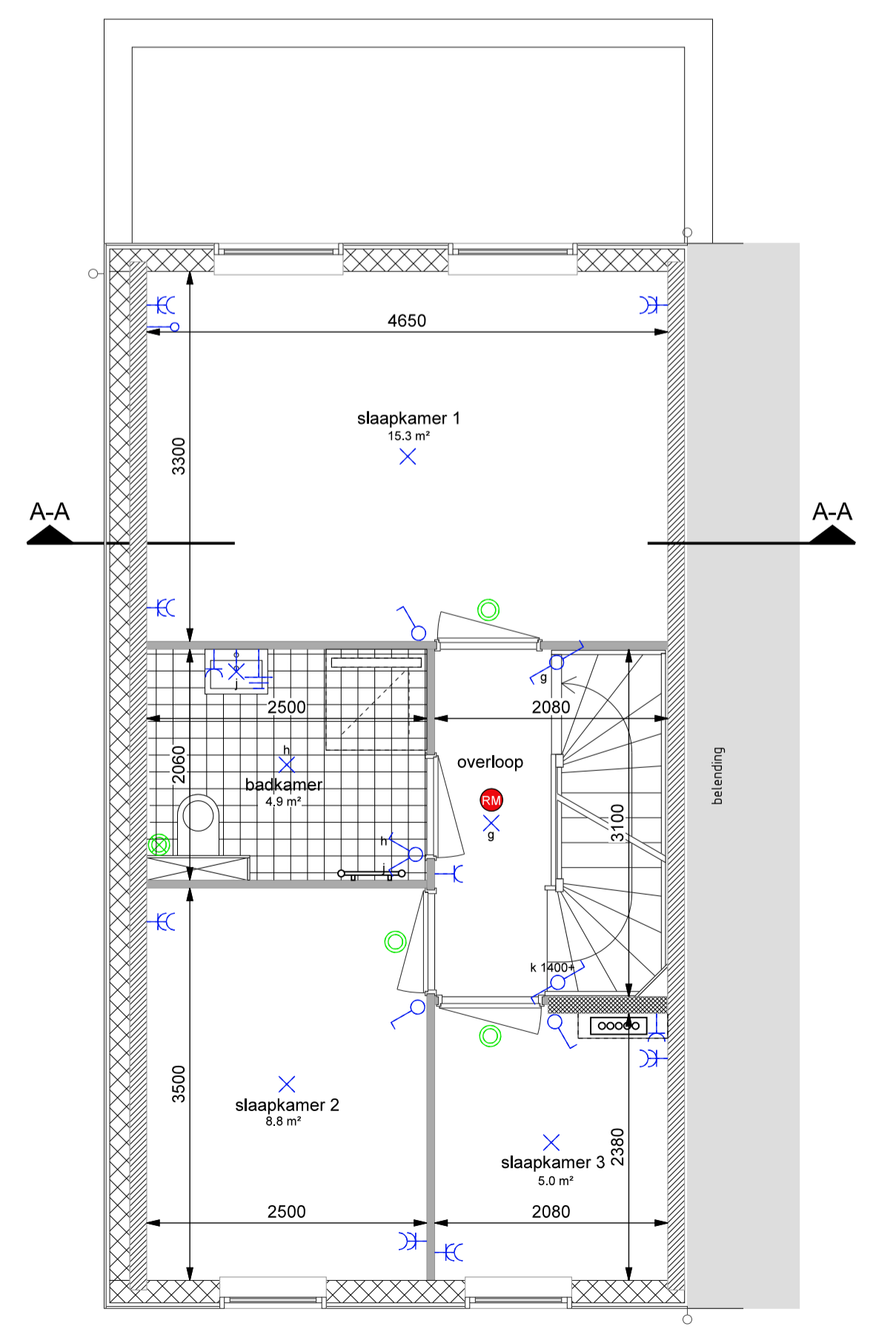
[Symbol]	metalwerk
[Symbol]	kalkesteen
[Symbol]	isolatie
[Symbol]	lichte scheiding wand 70/100
[Symbol]	constructie beton
[Symbol]	gevelbekleding
[Symbol]	stalen later t.p.v. verdiepingvloer
[Symbol]	opstelplaats wasmachine/droger, indicatief
[Symbol]	douche badkamer
[Symbol]	toilet
[Symbol]	wasafel badkamer
[Symbol]	fontein toilettruimte
[Symbol]	tegelerw. indicatief op tekening
[Symbol]	binnendeur
[Symbol]	hemelwaterafvoer
[Symbol]	schakelaar, enkelpolige
[Symbol]	schakelaar, serie-
[Symbol]	enkele wcd met randaarde
[Symbol]	dubbele wcd met randaarde
[Symbol]	perlex aansluiting
[Symbol]	aansluitpunt, bedraad t.b.v. tv+thermostaat
[Symbol]	en mv=mechanische ventilatie
[Symbol]	aansluitpunt, niet bedraad
[Symbol]	centraal aardpunt
[Symbol]	aansluitpunt plafondarmatuur
[Symbol]	aansluitpunt wandarmatuur
[Symbol]	bedrukker
[Symbol]	schel
[Symbol]	rookmelder, 230V gekoppeld ind 9V back up batterij
[Symbol]	positie indicatief
[Symbol]	afvoerventil WTW, positie en aantal indicatief
[Symbol]	toevoerventil WTW, positie en aantal indicatief
[Symbol]	radiator, indicatief
[Symbol]	vloerverwarmingverdelers, positie en aantal indicatief (evt. voorzien van omkasting)
[Symbol]	verwarming
[Symbol]	mk
[Symbol]	warmte koude opslag installatie, indicatief
[Symbol]	meterkast conform NEN 2768

KLEUR- & MATERIAALSTAAT

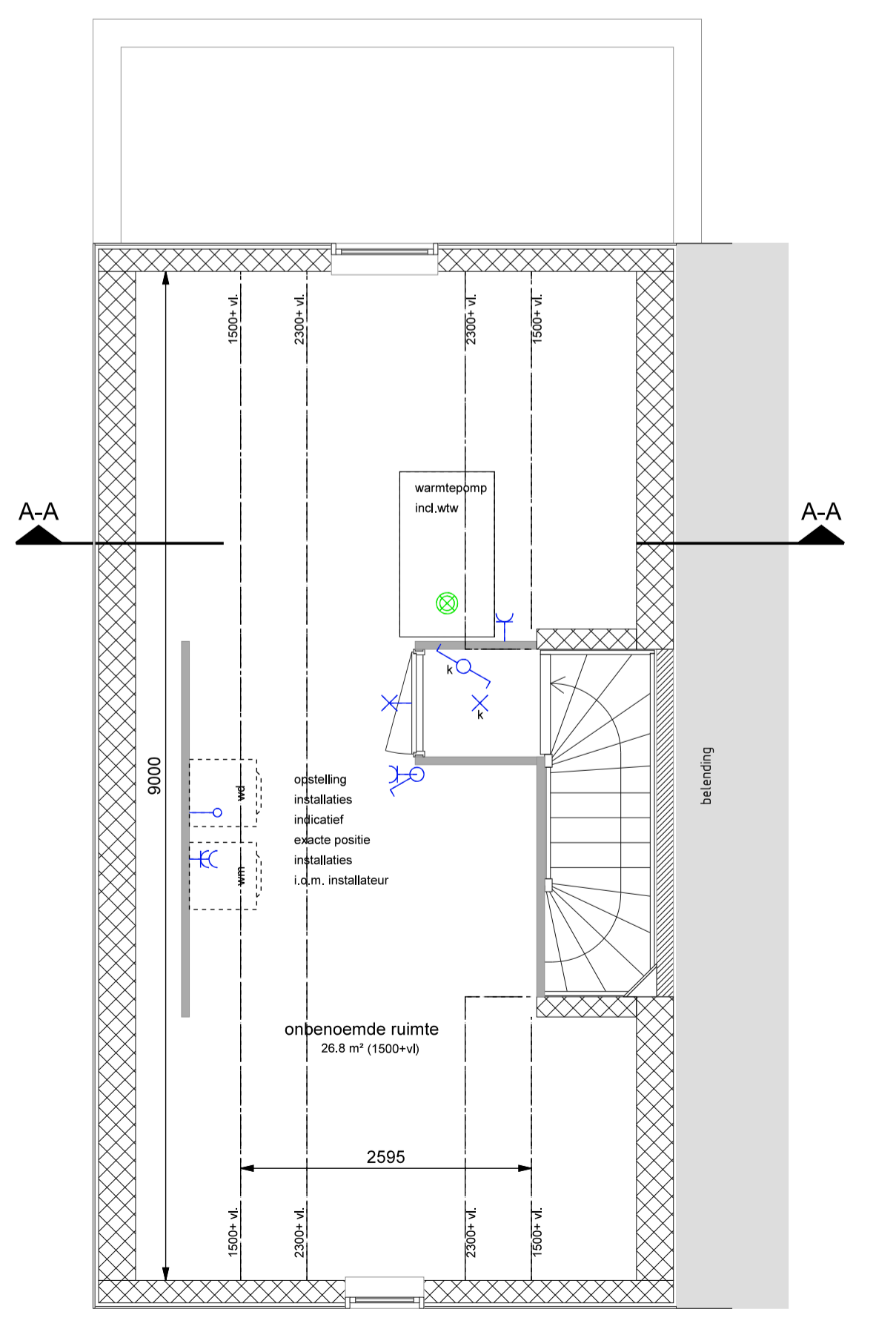
OMSCHRIJVING	MATERIAAL	KLEUR
gevelafwerking begane grond	houden delen	donkergroen (n.l.b.)
plint	metalwerk	rood-paars-blauw genueanceerd
voegwerk plint	montel	antraciet
gevelafwerking 1e verdieping	houden delen	donkergroen (n.l.b.)
gevelafwerking 2e verdieping	houden delen	donkergroen (n.l.b.)
kozijnen	hout	creme wit - RAL 9001
draaiende delen	hout	antraciet - RAL n.l.b.
voordeur	hout	creme wit - RAL 9001
kaders	hout	creme wit - RAL 9001
dakrand	aluminium	creme wit - RAL 9001
dakbedekking	dakpannen	antraciet
hemelwaterafvoer	pvc	verzinkt grijs



Begane grond
1:50



Eerste verdieping
1:50



Tweede verdieping
1:50



Situatie
1:500



gewijzigd	datum	omschrijving wijziging

De op deze tekeningen aangegeven maten zijn circa maten in millimeters en tussen de wanden/vloeren gemeten, waarbij geen rekening is gehouden met enige wandafwerking, plinten, aftrimming, etc. In verband met de nauwkeurige uitwerking van de details, constructies, maatvoering materialen e.d. kunnen er kleine afwijkingen ontstaan ten opzichte van de nu vermelde gegevens. Deze geringe afwijkingen geven geen aanleiding tot vermelding. Aan de in deze tekeningen gemeten maten kunnen geen rechten worden ontleend. De op deze tekeningen aangegeven maatvoering is niet geschikt voor opdrachten aan deuren door kopers). De op deze tekeningen gespecificeerde weergegeven elementen en/of aangegeven alternatieven bepalen niet tot de standaardlevering. De informatie op deze tekeningen is niet grote zorg samengesteld. Desondanks is het mogelijk dat gepubliceerde informatie fouten bevat, of onvolledig/onjuist is. Deze kunnen worden aangepast.

Project: 10 woningen Zaanrijkertuinen te Zaandam
Betreeft: verkooptekening woning bnr. 05
Koper: .
Datum: 13-02-2020

werknr.: 19056
 tekening nr.: VK-05
 Handtekening voor akkoord:

